

**Druckmeßgerät mit Kapselfedersystem,  
Capsule pressure gauge,  
Manomètres capsule,**

**EN 837-3  
EN 837-3  
EN 837-3**

**Typ K10**

**Anwendung:**

Für nicht aggressive, gasförmige und trockene Meßstoffe.

**Service intended:**

Suitable for all gaseous and liquid media that will not obstruct the pressure system

**Utilisation:**

Pour fluides gazeux et liquides, non visqueux et non cristallisants



**Technische Daten**

**Technical data**

**Caractéristiques techniques**

**Gehäuse:**

Rundgehäuse aus Edelstahl,  
Ø60, 100 und 160 mm  
Schalttafeleinbaugehäuse aus Kunststoff, schwarz,  
72x72, 96x96, 144x144, 144x72 und 192x96  
nach DIN 43700

**Case:**

Round case, stainless steel  
60, 100 and 160 mm dia.  
Panel mounting case, plastic, black  
72x72, 96x96, 144x144, 144x72 and 192x96  
to DIN 43700

**Boîtier**

Boîtier circulaire, acier inox  
Ø 60, 100 et 160 mm  
Boîtier pour montage encastré, plastique, noir  
72x72, 96x96, 144x144, 144x72 et 192x96  
selon DIN 43700

**Schutzart:**

IP 45 nach EN 60529

**Degree of protection:**

IP 45 per EN 60529

**Degré de protection:**

IP 45 selon EN 60529

**Anschluß:**

nach EN 837-3, Messing  
bei Gehäuse Ø60 : G 1/4 B  
Schlüsselweite 14  
bei Gehäuse Ø100 und 160 : G 1/2 B  
Schlüsselweite 22

**Pressure connection:**

per EN 837-3, brass  
Case dia.: 60 mm : G 1/4 B  
Flats 14  
Case dia.: 100, and 160 mm : G 1/2 B  
Flats 22

**Raccord pression:**

Selon EN 837-3, laiton  
Pour Ø de boîtier 60 mm : G 1/4 B,  
surplat de 14  
Pour Ø de boîtier 100 et 160 mm : G 1/2 B,  
surplat de 22

**Meßorgan:**

Kapselfeder aus Kupferlegierung

**Pressure element:**

Capsule, copper alloy

**Organe moteur:**

Capsule en alliage de cuivre

**Zeigerwerk:**

Grund- und Deckplatte aus Messing  
Laufteile aus Neusilber

**Movement:**

Brass  
Wear parts argentan

**Mouvement:**

platines en laiton,  
pièces en mouvement en maillechort

**Zeiger:**

Aluminium, schwarz

**Pointer:**

Black aluminium

**Aiguille:**

duralumin, noir

**Zifferblatt:**

Aluminium, weiß  
Skala und Beschriftung schwarz, nach EN 837-3

**Dial:**

White aluminium  
Black scale and lettering per EN 837-3

**Cadran:**

Duralumin, blanc  
Echelle et graduation en noir, selon EN 837-3

**Sichtscheibe:**

Acrylglas: N60  
Instrumentenglas: N100, N160

**Window:**

Acrylic glass: N60  
Instrument glass: N100, N160

**Voyant:**

verre acrylique: N60  
verre d'instrumentation: N100, N160

**Nullpunkteinstellung:**

Verstellschraube im Zifferblatt

**Zero point adjustment:**

Adjusting screw in dial

**Correction du zéro:**

Vis de réglage sur le cadran

**Genauigkeitsklasse:**

Klasse 1,6

**Accuracy class:**

Class 1,6

**Précision:**

Classe 1,6

**Temperatureinfluß, T<sub>ref</sub> 20°C :**

Temperaturzunahme : +0,3% FS / 10K  
Temperaturabnahme : - 0,3% FS / 10K

**Temperature error, T<sub>ref</sub> 20°C:**

Rising temperature : +0,3% of FS value / 10 K  
Falling temperature : - 0,3% of FS value / 10 K

**Influence de la température T<sub>ref</sub> 20°C:**

en augmentation de température : +0,3% de l'EM/10 K  
en diminution de température : -0,3% de l'EM/10 K

**Umgebungstemperatur, T<sub>min</sub> / T<sub>max</sub> :**

-25°C ... +60°C

**Ambient temperature, T<sub>min</sub> / T<sub>max</sub> :**

- 25°C ... + 60°C

**Température ambiante T<sub>mini</sub> / T<sub>maxi</sub> :**

- 25°C ... + 60°C

**Meßstofftemperatur T<sub>max</sub> :**

+100°C

**Medium temperature T<sub>max</sub> :**

+100°C

**Température du fluide T<sub>maxi</sub> :**

+100°C

**Überlastbarkeit:**

<25 mbar : 6 x Skalenendwert  
≥25 mbar : 10 x Skalenendwert

**Working pressure:**

< 25 bar : 6 x full scale value  
≥ 25 bar : 10 x full scale value

**Plages d'utilisation:**

< 25 mbar : 6 x l'EM  
≥ 25 mbar : 10 x l'EM

**Ergänzungen:**

siehe Tabelle Seite 03.0106

**Optional extras:**

see table page 03.0106

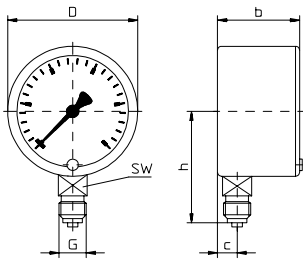
**Options:**

Voir tableau page03.0106

Alle Angaben entsprechen dem derzeitigen Stand der Technik. Änderungen behalten wir uns vor.

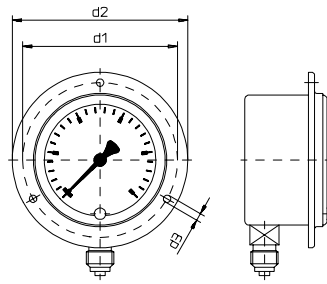
The data given represent the state of engineering at the time of printing. Modifications may take place without prior notice.

Toutes les données correspondent aux règles de l'art actuel. Nous nous réservons le droit de changement.



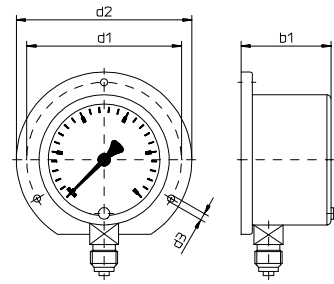
Typ K10.U.1.N60

Anschluß unten  
bottom pressure entry  
raccord en bas



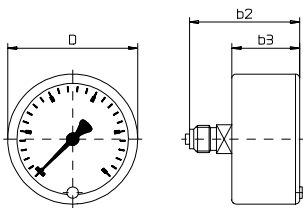
Typ K10.U.2.N60

Rand vorne  
panel mounting flange  
collerette avant



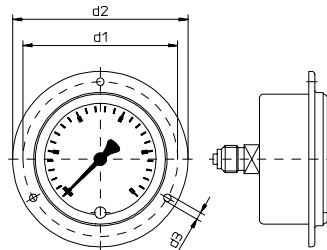
Typ K10.U.3.N60

Rand hinten  
surface mounting flange  
rebord arrière



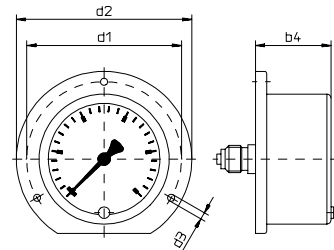
Typ K10.H.1.N60

Anschluß hinten  
back pressure entry  
raccord arrière



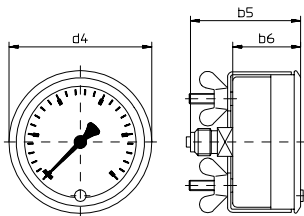
Typ K10.H.2.N60

Rand vorne  
panel mounting flange  
collerette avant



Typ K10.H.3.N60

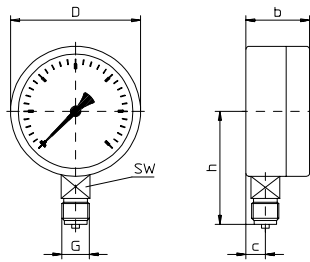
Rand hinten  
surface mounting flange  
rebord arrière



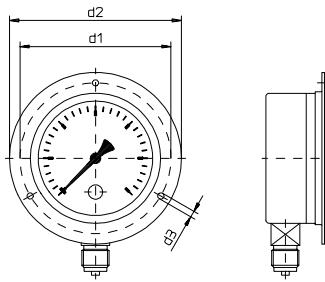
Typ K10.H.4.N60 \*)

Dreikantfrontring  
triangular bezel  
collerette avant triangulaire

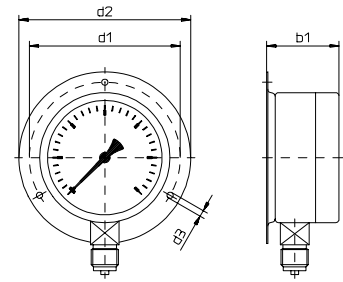
NG	b	b1	b2	b3	b4	b5	b6	c	D	d1	d2	d3	d4	Tafelausschnitt panel cut-out découpe du panneau		kg
	mm													65	*) 63	
60	42	46	55	35	39	57	37	11	64	75	85	3,5	67			0,12
	G	h	SW													
	mm															
	G¼B	84	14													



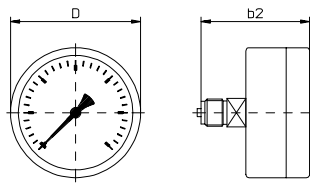
Typ K10.U.1.N...  
Anschluß unten  
bottom pressure entry  
raccord en bas



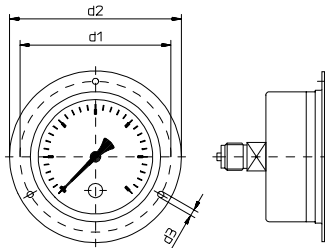
Typ K10.U.2.N...  
Rand vorne  
panel mounting flange  
collerette avant



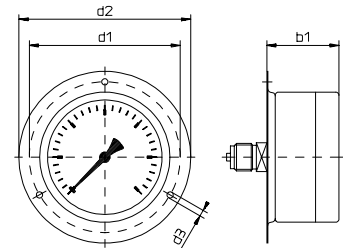
Typ K10.U.3.N...  
Rand hinten  
surface mounting flange  
rebord arrière



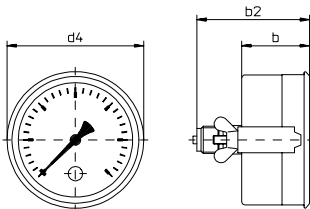
Typ K10.H.1.N...  
Anschluß hinten  
back pressure entry  
raccord arrière



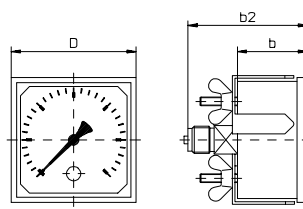
Typ K10.H.2.N...  
Rand vorne  
panel mounting flange  
collerette avant



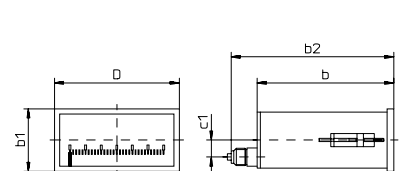
Typ K10.H.3.N...  
Rand hinten  
surface mounting flange  
rebord arrière



Typ K10.H.4.N... \*)  
Dreikantfrontring  
triangular bezel  
collerette avant triangulaire



Typ K10.H.2.N...  
Quadratgehäuse  
square panel mounting  
boîtier carré



Typ K10.H.2.N...  
Profilgehäuse  
edgewise panel mounting  
boîtier de profil

NG	b	b1	b2	c	c1	D	d1	d2	d3	d4	G	h	SW	Tafelausschnitt panel cut-out découpe du panneau		1)	
														mm		kg	
100	50	56	86,5	15	-	100,8	116	132	4,8	107	G1/2B	87 118 - - -	22	105	*) 103	0,5	0,80
160	50	56	88	14,5	-	161,3	178	196	5,8	166				165	*) 163	1,1	1,95
72 x 72	38	-	58	-	-	72	-	-	-	-				68 x 68		2,2	-
96 x 96	47	-	81	-	-	96	-	-	-	-				92 x 92		0,8	-
144 x 144	47	-	81	-	-	144	-	-	-	-				138 x 138		1,1	-
144 x 72	139,5	72	175	-	7	144	-	-	-	-				138 x 68		1,3	-
192 x 96	139,5	96	175	-	7	192	-	-	-	-	186 x 92		2,4	-			

1) Gewicht mit Glycerinfüllung  
1) Weight with glycerin filling  
1) Poids avec remplissage de glycérine

Typ	K10.U.1.N60	K10.U.2.N60	K10.U.3.N60	K10.H.1.N60	K10.H.2.N60	K10.H.3.N60	K10.H.4.N60	
<b>Ø 60</b>								
Anzeigebereich, mbar Scale range, mbar Etendues de mesure, mbar	Bestell-Nr. Order-N° N° de commande							
- 25 ... 0 ... + 15	106228	106252	106276	106300	106325	106350	106372	
- 20 ... 0 ... + 40	106229	106253	106277	106301	106326	106351	106373	
- 40 ... 0 ... + 20	106230	106254	106278	106302	106327	106313	106374	
- 25 ... 0	106234	106258	106282	106306	106331	106354	106378	
- 40 ... 0	106235	106259	106283	106307	106332	106355	106379	
- 60 ... 0	106236	106260	106284	106308	106333	106356	106380	
- 100 ... 0	106237	106261	106285	106309	106334	106357	106381	
- 160 ... 0	106238	106262	106286	106310	106335	106358	106382	
- 250 ... 0	106239	106263	106287	106311	106336	106359	106383	
- 400 ... 0	106240	106264	106288	106312	106337	106360	106384	
0 ... 25	106244	106268	106292	106317	106342	106364	106388	
0 ... 40	106245	106269	106293	106318	106343	106365	106389	
0 ... 60	106246	106270	106294	106319	106344	106366	106390	
0 ... 100	106247	106271	106295	106320	106345	106367	106391	
0 ... 160	106248	106272	106296	106321	106346	106368	106392	
0 ... 250	106249	106273	106297	106322	106347	106369	106393	
0 ... 400	106250	106274	106298	106323	106348	106370	106394	
0 ... 600	106251	106275	106299	106324	106349	106371	106395	

Typ	K10.U.1.N100	K10.U.2.N100	K10.U.3.N100	K10.H.1.N100	K10.H.2.N100	K10.H.3.N100	K10.H.4.N100	
<b>Ø 100</b>								
Anzeigebereich, mbar Scale range, mbar Etendues de mesure, mbar	Bestell-Nr. Order-N° N° de commande							
- 25 ... 0 ... + 15	106397	106422	106447	106472	106497	106522	106547	
- 20 ... 0 ... + 40	106398	106423	106448	106473	106498	106523	106548	
- 40 ... 0 ... + 20	106399	106424	106449	106474	106499	106524	106549	
- 10 ... 0	106401	106426	106451	106476	106501	106526	106551	
- 16 ... 0	106402	106427	106452	106477	106502	106527	106552	
- 25 ... 0	106403	106428	106453	106478	106503	106528	106553	
- 40 ... 0	106404	106429	106454	106479	106504	106529	106554	
- 60 ... 0	106405	106430	106455	106480	106505	106530	106555	
- 100 ... 0	106406	106431	106456	106481	106506	106531	106556	
- 160 ... 0	106407	106432	106457	106482	106507	106532	106557	
- 250 ... 0	106408	106433	106458	106483	106508	106533	106558	
- 400 ... 0	106409	106434	106459	106484	106509	106534	106559	
0 ... 10	106412	106437	106462	106487	106512	106537	106562	
0 ... 16	106413	106438	106463	106488	106513	106538	106563	
0 ... 25	106414	106439	106464	106489	106514	106539	106564	
0 ... 40	106415	106440	106465	106490	106515	106540	106565	
0 ... 60	106416	106441	106466	106491	106516	106541	106566	
0 ... 100	106417	106442	106467	106492	106517	106542	106567	
0 ... 160	106418	106443	106468	106493	106518	106543	106568	
0 ... 250	106419	106444	106469	106494	106519	106544	106569	
0 ... 400	106420	106445	106470	106495	106520	106545	106570	
0 ... 600	106421	106446	106471	106496	106521	106546	106571	



