

**Druckmeßgerät mit Plattenfedersystem,  
Diaphragm Pressure Gauges,  
Manomètres à membrane,**

**EN 837-3  
EN 837-3  
EN 837-3**

**Typ P10**

**Anwendung:**

Für gasförmige und flüssige, bei offenem Anschlußflansch auch verunreinigte und hochviskose Meßstoffe.

**Service intended:**

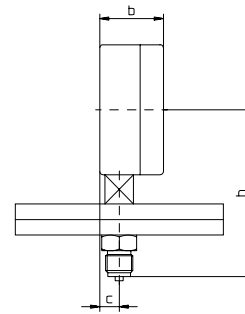
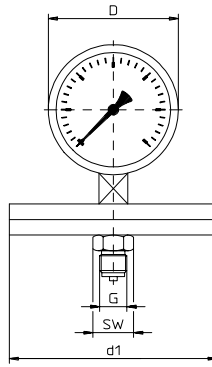
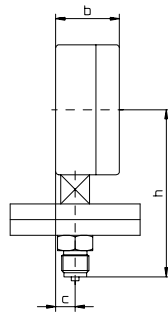
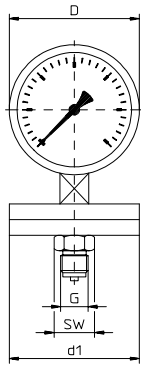
Suitable for all gaseous and liquid media. With optional flange connection also for viscous and contaminated media.

**Utilisation:**

Pour fluides gazeux et liquides, avec raccord à bride ouverte également pour fluides souillés ou hautement visqueux.



Technische Daten	Technical data	Caractéristiques techniques
<b>Gehäuse:</b> Rundgehäuse aus Edelstahl, Ø 100, 160 und 250 mm	<b>Case:</b> Round case, stainless steel Ø 100, 160 and 250 mm	<b>Boîtier</b> Boîtier circulaire, acier inox Ø 100, 160 et 250 mm
<b>Schutzart:</b> IP 45 nach EN 60529	<b>Weather protection:</b> IP 45 per EN 60529	<b>Degré de protection:</b> IP 45 selon EN 60529
<b>Anschluß:</b> G 1/2 B nach EN 837-3, Messing Schlüsselweite 27 alternativ als offener Flansch	<b>Pressure connection:</b> G 1/2 B per EN 837-3, brass Flats 27 Optional open flange	<b>Raccord pression:</b> G 1/2 B selon EN 837-3, laiton surplat de 27 alternative: bride ouverte
<b>Meßorgan:</b> Ober- und Unterflansch aus Aluminium Plattenfeder aus Edelstahl 1.4571 Flanschdichtung aus NBR (Perbunan)	<b>Pressure element:</b> Upper and lower flange: aluminium Diaphragm: stainless steel 1.4571 Diaphragm sealing ring: NBR (Buna rubber)	<b>Organe moteur:</b> Bride supérieure et inférieure en aluminium membrane en acier inox 1.4571 joint de bride en NBR
<b>Zeigerwerk:</b> Grund- und Deckplatte aus Messing Laufteile aus Neusilber	<b>Movement:</b> Base and cover plate: brass Wear parts: argentan	<b>Mouvement:</b> platines en laiton, pièces en mouvement en maillechort
<b>Zeiger:</b> Aluminium, schwarz	<b>Pointer:</b> Black aluminium	<b>Aiguille:</b> duralumin, noir
<b>Zifferblatt:</b> Aluminium, weiß Skala und Beschriftung schwarz, nach EN 837-3	<b>Dial:</b> White aluminium Black scale and lettering, per EN 837-3	<b>Cadran:</b> duralumin, blanc échelle et graduation en noir, selon EN 837-3
<b>Sichtscheibe:</b> Instrumentenglas	<b>Window:</b> Instrument glass	<b>Voyant:</b> verre d'instrumentation
<b>Genauigkeitsklasse:</b> Klasse 1,6	<b>Accuracy class:</b> Class 1,6	<b>Précision:</b> Classe 1,6
<b>Temperatureinfluß, T<sub>Ref</sub> 20°C :</b> Temperaturzunahme : +0,5% FS / 10K Temperaturabnahme : - 0,5% FS / 10K	<b>Temperature error, T<sub>ref</sub> 20°C:</b> Rising temperature : +0,5 % FS / 10 K Falling temperature : -0,5 % FS / 10 K	<b>Influence de la température T<sub>ref</sub> 20°C:</b> en augmentation de température : +0,5% de l'EM/10 K en diminution de température : -0,5% de l'EM/10 K
<b>Umgebungstemperatur, T<sub>min</sub> / T<sub>max</sub> :</b> - 25°C ... + 60°C	<b>Ambient temperature, T<sub>min</sub> / T<sub>max</sub> :</b> - 25°C ... + 60°C	<b>Température ambiante T<sub>mini</sub> / T<sub>maxi</sub> :</b> - 25°C ... + 60°C
<b>Meßstofftemperatur T<sub>max</sub> :</b> +100°C	<b>Media temperature T<sub>max</sub> :</b> +100°C	<b>Température du fluide T<sub>maxi</sub> :</b> +100°C
<b>Belastung:</b> ruhende Last : 1,0-facher Skalenendwert dynamische Last: : 0,9-facher Skalenendwert kurzfristige Überlast : 5,0-facher Skalenendwert maximal 40 bar	<b>Working pressure:</b> Steady : full scale value Fluctuating : 0,9 x full scale value Short time overpressure : 5,0 x full scale value maximal 40 bar	<b>Plages d'utilisation:</b> charge statique : 100% de fin d'échelle charge dynamique : 90% de fin d'échelle momentanément : 500% de fin d'échelle maxi 40 bar
<b>Ergänzungen:</b> siehe Tabelle Seite 02.0109 -02.0110	<b>Optional extras:</b> See table page 02.0109 -02.0110	<b>Options:</b> voir tableaux page 02.0109 - 02.0110
Alle Angaben entsprechen dem derzeitigen Stand der Technik. Änderungen behalten wir uns vor.	The data given represent the state of engineering at the time of printing. Modifications may take place without prior notice.	Toutes les données correspondent aux règles de l'art actuel. Nous nous réservons le droit de changement.



Typ P10.U.1.N...

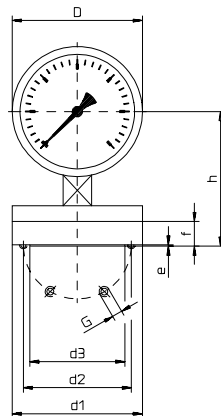
Meßbereiche: 0,6 - 40 bar, Flanschdurchmesser 100 mm  
 Ranges: 0,6 - 40 bar, flange dia. 100 mm  
 Plages de mesure 0,6 - 40 bar, Ø de bride 100 mm

Typ P10.U.1.N...

Meßbereiche: 10 - 400 mbar, Flanschdurchmesser 160 mm  
 Ranges: 10 - 400 mbar, flange dia. 160 mm  
 Plages de mesure 10 - 400 mbar, Ø de bride 160 mm

Meßbereich Range Plage de mesure	NG DN DN	b	c	D	d1	G	h	SW	1)		
									mm		
0,6 - 40 bar	100	50	15	100,8	100	G <sub>1/2</sub> B	129,5	27		1,10	1,40
	160	50	14,5	161,3			168		1,60	2,55	
	250	55	16	251			209		2,80	5,00	
10 - 400 mbar	100	50	15	100,8	160	G <sub>1/2</sub> B	129,5	27		1,70	2,20
	160	50	14,5	161,3			168		2,20	3,30	
	250	55	16	251			209		3,40	6,20	

1) Gewicht mit Glycerinfüllung  
 1) Weight with glycerin filling  
 1) Poids avec remplissage de glycérine

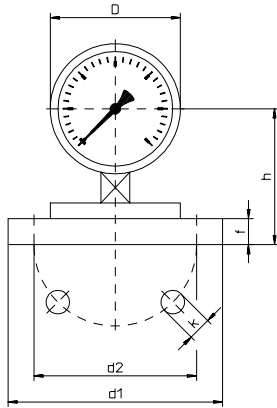


Typ P10.U.2.N...

Meßbereiche: 0,6 - 40 bar, Anschlußflansch DN64  
 Ranges: 0,6 - 40 bar, connection flange DN 64  
 Plages de mesure 0,6 - 40 bar, bride de raccord DN 64

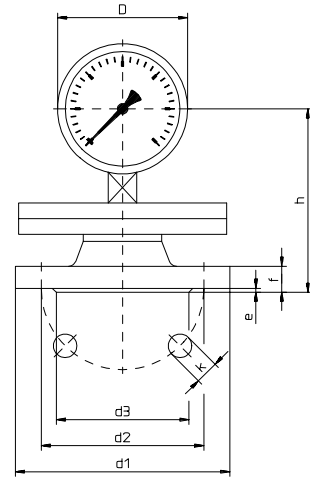
Meßbereich Range Plage de mesure	NG DN DN	D	d1	d2	d3	e	f	G	h	1)		
										mm		
0,6 - 40 bar	100	100,8	100	83	75	1	19	M 8	103,5		1,30	1,60
	160	161,3							142	1,80	2,75	
	250	251							183	3,00	5,20	

1) Gewicht mit Glycerinfüllung  
 1) Weight with glycerin filling  
 1) Poids avec remplissage de glycérine



Typ P10.U.3.N...

Meßbereiche: 0,6 - 40 bar, Anschlußflansch nach DIN, DN50  
 Ranges: 0,6 - 40 bar, connection flange according to DIN, DN 50  
 Plages de mesure 0,6 - 40 bar, bride de raccord selon DIN, DN 50

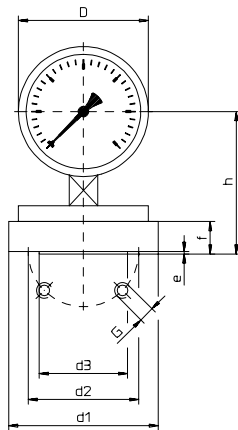


Typ P10.U.3.N...

Meßbereiche: 40 - 400 mbar, Anschlußflansch nach DIN, DN50  
 Ranges: 40 - 400 mbar, connection flange according to DIN, DN 50  
 Plages de mesure 40 - 400 mbar, bride de raccord selon DIN, DN 50

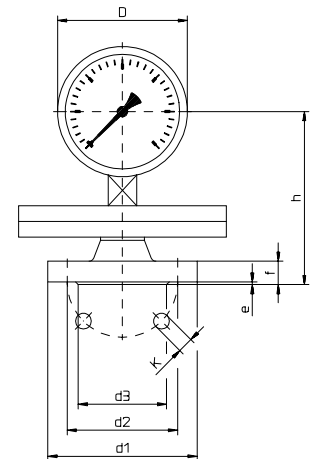
Meßbereich Range Plage de mesure	NG DN DN	D	d1	d2	d3	e	f	h	k	1)			
		mm								kg			
0,6 - 40 bar	100	100,8	165	125	-	-	20	104,5	18			2,70	3,00
	160	161,3										3,20	4,25
	250	251										4,40	5,60
40 - 400 mbar	100	100,8	165	125	102	3	20	141	18			5,00	5,30
	160	161,3										5,50	6,45
	250	251										6,70	8,90

- 1) Gewicht mit Glycerinfüllung
- 1) Weight with glycerin filling
- 1) Poids avec remplissage de glycérine



Typ P10.U.4.N...

Meßbereiche: 0,6 - 40 bar, Anschlußflansch nach DIN, DN25  
 Ranges: 0,6 - 40 bar, connection flange according to DIN, DN 25  
 Plages de mesure 0,6 - 40 bar, bride de raccord selon DIN, DN 25

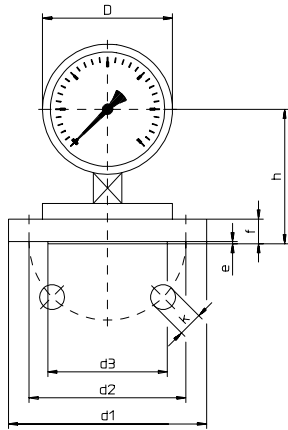


Typ P10.U.4.N...

Meßbereiche: 40 - 400 mbar, Anschlußflansch nach DIN, DN25  
 Ranges: 40 - 400 mbar, connection flange according to DIN, DN 25  
 Plages de mesure 40 - 400 mbar, bride de raccord selon DIN, DN 25

Meßbereich Range Plage de mesure	NG DN DN	D	d1	d2	d3	e	f	G	h	k	1)		
		mm								kg			
0,6 - 40 bar	100	100,8	115	85	68	2	25	M 12				2,90	3,10
	160	161,3										3,40	4,35
	250	251										4,60	5,70
40 - 400 mbar	100	100,8	115	85	68	2	18					3,20	3,50
	160	161,3										5,35	6,25
	250	251										6,80	8,00

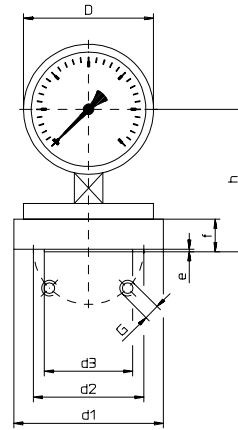
- 1) Gewicht mit Glycerinfüllung
- 1) Weight with glycerin filling
- 1) Poids avec remplissage de glycérine



Anschlußflansch nach ANSI B 16.5  
Anschluß: 2", 2½", 3"  
Meßbereiche: 0,6 - 40 bar

Connection flange according to ANSI B 16.5  
connection 2", 2½", 3"  
Ranges: 06 - 40 bar

Bride de raccordement selon ANSI B 16.5  
Raccord 2", 2½", 3"  
Plages de mesure: 0,6 - 40 bar



Anschlußflansch nach ANSI B 16.5  
Anschluß: ½", ¾", 1", 1¼", 1½"  
Meßbereiche: 0,6 - 40 bar

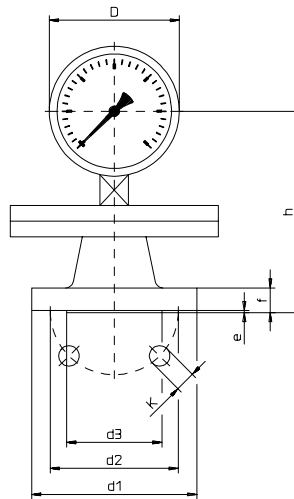
Connection flange according to ANSI B 16.5  
connection ½", ¾", 1", 1¼", 1½"  
Ranges: 06 - 40 bar

Bride de raccordement selon ANSI B 16.5  
Raccord ½", ¾", 1", 1¼", 1½"  
Plages de mesure: 0,6 - 40 bar

**ANSI B16.5 300 lb / sq.in.**

Bestell-Nr. Order-Nº. Nº de commande	DN	NG DN DN	D	d1	d2	d3	e	f	G	h	k	1)	
			mm										kg
395165	½"	100	100,8	95,2	66,5	35,0	2	25	1/2"	109,5	-		
		160	161,3							148			
		250	251							189			
395166	¾"	100	100,8	117,3	82,5	42,9	2	25	5/8"	109,5	-		
		160	161,3							148			
		250	251							189			
395167	1"	100	100,8	123,9	88,9	50,8	2	25	5/8"	109,5	-		
		160	161,3							148			
		250	251							189			
395168	1¼"	100	100,8	133,3	98,5	63,5	2	25	5/8"	109,5	-		
		160	161,3							148			
		250	251							189			
395169	1½"	100	100,8	155,4	114,3	73,1	2	25	3/4"	109,5	-		
		160	161,3							148			
		250	251							189			
395170	2"	100	100,8	165,1	127,0	91,9	1,6	22,3	-	106,8	19		
		160	161,3							148,4			
		250	251							192,4			
395800	2½"	100	100,8	190,5	149,3	104,6	1,6	25,4	-	106,8	22,3		
		160	161,3							148,4			
		250	251							192,4			
395801	3"	100	100,8	209,5	168,1	127,0	1,6	28,4	-	106,8	22,3		
		160	161,3							148,4			
		250	251							192,4			

1) Gewicht mit Glycerinfüllung  
1) Weight with glycerin filling  
1) Poids avec remplissage de glycérine



Anschlußflansch nach ANSI B 16.5  
 Anschluß: 1/2", 3/4", 1", 1 1/4", 1 1/2", 2", 2 1/2", 3"  
 Meßbereiche: 25 - 400 mbar

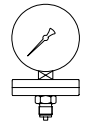
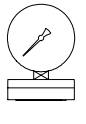
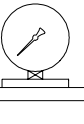

Connection flange according to ANSI B 16.5  
 connection 1/2", 3/4", 1", 1 1/4", 1 1/2", 2", 2 1/2", 3"  
 Ranges: 25 - 400 mbar

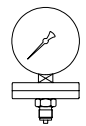
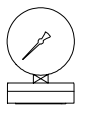


Bride de raccordement selon ANSI B 16.5  
 Raccord 1/2", 3/4", 1", 1 1/4", 1 1/2", 2", 2 1/2", 3"  
 Plages de mesure: 25 - 400 bar

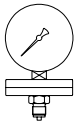
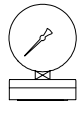


**ANSI B16.5 150 lb / sq.in.**

Bestell-Nr. Order-N° N° de commande	DN PN PN	NG	D	d1	d2	d3	e	f	h	k			1)
			mm										kg
395171	1/2"	100	100,8	88,9	60,5	35,1	1,6	11	15,7	140,3			
		160	161,3								178,8		
		250	251								219,8		
395172	3/4"	100	100,8	98,6	69,9	42,9	1,6	13	15,7	144,8			
		160	161,3								183,3		
		250	251								224,3		
395173	1"	100	100,8	108,0	79,2	50,8	1,6	14	15,7	148,1			
		160	161,3								186,6		
		250	251								227,6		
395174	1 1/4"	100	100,8	117,3	88,9	63,5	1,6	16	15,7	149,7			
		160	161,3								188,2		
		250	251								229,2		
395175	1 1/2"	100	100,8	127,0	98,6	73,2	1,6	18	15,7	154,5			
		160	161,3								193,0		
		250	251								234,0		
395176	2"	100	100,8	152,4	120,7	91,9	1,6	19	19,1	156,0			
		160	161,3								194,5		
		250	251								235,5		
395802	2 1/2"	100	100,8	177,8	139,7	104,6	1,6	22	19,1	162,4			
		160	161,3								200,9		
		250	251								241,9		
395803	3"	100	100,8	190,5	152,4	127,0	1,6	24	19,1	162,1			
		160	161,3								200,6		
		250	251								241,6		

1) Gewicht mit Glycerinfüllung  
 1) Weight with glycerin filling  
 1) Poids avec remplissage de glycérine

Typ	P10.U.1.N100	P10.U.2.N100	P10.U.3.N100	P10.U.4.N100				
<b>Ø 100</b>								
Anzeigebereich Scale range Etendues de mesure					Bestell-Nr. Order-N°. N° de commande			
- 1200...0 mbar	104316	104345	104373	104401				
- 1 ...0 bar	104317	104346	104374	104402				
- 0,6 ...0 ... + 1,0 bar	104318	104347	104375	104403				
- 1 ...0 ... + 0,6 bar	104319	104348	104376	104404				
- 1 ...0 ... + 1,5 bar	104320	104349	104377	104405				
- 1 ...0 ... + 3 bar	104321	104350	104378	104406				
- 1 ...0 ... + 5 bar	104322	104351	104379	104407				
- 1 ...0 ... + 9 bar	104323	104352	104380	104408				
- 1 ...0 ... + 15 bar	104324	104353	104381	104409				
- 1 ...0 ... + 25 bar	104325	104430	104431	104410				
0 ... 0,6 bar	104326	104354	104382	104411				
0 ... 1 bar	104327	104355	104383	104412				
0 ... 1,6 bar	104328	104356	104384	104413				
0 ... 2,5 bar	104329	104357	104385	104414				
0 ... 4 bar	104330	104358	104386	104415				
0 ... 6 bar	104331	104359	104387	104416				
0 ... 10 bar	104332	104360	104388	104417				
0 ... 16 bar	104333	104361	104389	104418				
0 ... 25 bar	104334	104362	104390	104419				
0 ... 40 bar	104335	104363	104391	104420				
0 ... 10 mbar	104336	-	-	-				
0 ... 16 mbar	104337	-	-	-				
0 ... 25 mbar	104338	-	-	-				
0 ... 40 mbar	104339	-	104395	104424				
0 ... 60 mbar	104340	-	104396	104425				
0 ... 100 mbar	104341	-	104397	104426				
0 ... 160 mbar	104342	-	104398	104427				
0 ... 250 mbar	104343	-	104399	104428				
0 ... 400 mbar	104344	-	104400	104429				

Typ	P10.U.1.N160	P10.U.2.N160	P10.U.3.N160	P10.U.4.N160				
<b>Ø 160</b>								
Anzeigebereich, Scale range Etendues de mesure					Bestell-Nr. Order-N°. N° de commande			
- 1200...0 mbar	104487	104516	104545	104574				
- 1 ...0 bar	104488	104517	104546	104575				
- 0,6 ...0 ... + 1,0 bar	104489	104518	104547	104576				
- 1 ...0 ... + 0,6 bar	104490	104519	104548	104577				
- 1 ...0 ... + 1,5 bar	104491	104520	104549	104578				
- 1 ...0 ... + 3 bar	104492	104521	104550	104579				
- 1 ...0 ... + 5 bar	104493	104522	104551	104580				
- 1 ...0 ... + 9 bar	104494	104523	104552	104581				
- 1 ...0 ... + 15 bar	104495	104524	104553	104582				
- 1 ...0 ... + 25 bar	104496	104525	104554	104583				
0 ... 0,6 bar	104497	104526	104555	104584				
0 ... 1 bar	104498	104527	104556	104585				
0 ... 1,6 bar	104499	104528	104557	104586				
0 ... 2,5 bar	104500	104529	104558	104587				
0 ... 4 bar	104501	104530	104559	104588				
0 ... 6 bar	104502	104531	104560	104589				
0 ... 10 bar	104503	104532	104561	104590				
0 ... 16 bar	104504	104533	104562	104591				
0 ... 25 bar	104505	104534	104563	104592				
0 ... 40 bar	104506	104535	104564	104593				
0 ... 10 mbar	104507	-	-	-				
0 ... 16 mbar	104508	-	-	-				
0 ... 25 mbar	104509	-	-	-				
0 ... 40 mbar	104510	-	104568	104597				
0 ... 60 mbar	104511	-	104569	104598				
0 ... 100 mbar	104512	-	104570	104599				
0 ... 160 mbar	104513	-	104571	104600				
0 ... 250 mbar	104514	-	104572	104601				
0 ... 400 mbar	104515	-	104573	104602				

Typ	P10.U.1.N250	P10.U.2.N250	P10.U.3.N250	P10.U.4.N250				
<b>Ø 250</b>								
Anzeigebereich Scale range Etendues de mesure	Bestell-Nr. Order-N°. N° de commande							
- 1200... 0 mbar	104661	104690	104719	104748				
- 1 ... 0 bar	104662	104691	104720	104749				
- 0,6 ... 0 ... + 1,0 bar	104663	104692	104721	104750				
- 1 ... 0 ... + 0,6 bar	104664	104693	104722	104751				
- 1 ... 0 ... + 1,5 bar	104665	104694	104723	104752				
- 1 ... 0 ... + 3 bar	104666	104695	104724	104753				
- 1 ... 0 ... + 5 bar	104667	104696	104725	104754				
- 1 ... 0 ... + 9 bar	104668	104697	104726	104755				
- 1 ... 0 ... + 15 bar	104669	104698	104727	104756				
- 1 ... 0 ... + 25 bar	104670	104699	104728	104757				
0 ... 0,6 bar	104671	104700	104729	104758				
0 ... 1 bar	104672	104701	104730	104759				
0 ... 1,6 bar	104673	104702	104731	104760				
0 ... 2,5 bar	104674	104703	104732	104761				
0 ... 4 bar	104675	104704	104733	104762				
0 ... 6 bar	104676	104705	104734	104763				
0 ... 10 bar	104677	104706	104735	104764				
0 ... 16 bar	104678	104707	104736	104765				
0 ... 25 bar	104679	104708	104737	104766				
0 ... 40 bar	104680	104709	104738	104767				
0 ... 10 mbar	104681	-	-	-				
0 ... 16 mbar	104682	-	-	-				
0 ... 25 mbar	104683	-	-	-				
0 ... 40 mbar	104684	-	104742	104771				
0 ... 60 mbar	104685	-	104743	104772				
0 ... 100 mbar	104686	-	104744	104773				
0 ... 160 mbar	104687	-	104745	104774				
0 ... 250 mbar	104688	-	104746	104775				
0 ... 400 mbar	104689	-	104747	104776				



Ergänzungen für Druckmeßgeräte mit Plattenfeder Optional Extras for Diaphragm Pressure Gauges Options pour manomètres à membrane				Typ P10	
Gehäuse Case Boîtier	Ø 100	Ø 160	Ø 250		
Artikel Item Article	Bestell-Nr. Order-N° N° de commande				
Gehäuse und Ring schwarz lackiert Case and Bezel black painting Boîtier et lunette peint en noir	395003	395036	395054		
Zeigerwerk aus CrNi - Stahl Movement stainless steel Mouvement en acier inox	395130	395131	395131		
Skala mit Feinteilung und Schneidenseiger Scale with fine spacing and knife edge pointer Echelle graduation fine et aiguille chantournée	395019	395044	395057		
Doppelskala, z.B. bar/psi Dual scale, for example bar/psi Echelle double, par exemple bar/psi	395020	395045	395058		
Mehrfachskala Multi scale Echelle multiple	395671	395671	395671		
Skalenaufschrift Lettering Inscriptions	395740	395740	395740		
Klischee-Erstellung für Sonderskala Block making for special scale Confection de clichés pour échelles spéciales	395023	395047	395060		
Mehrpreis je weitere Farbe Extra charge per additional colour Supplément de prix par couleur en plus	395025	395025	395025		
Mehrschichtensicherheitsglas Laminated safety glass Verre de sécurité feuilleté	395006	395039	395056		
Meßsystem gereinigt für Sauerstoff Degreased pressure element for oxygen Organe moteur dégraissé pour oxygène	395133	395133	395133		
Meßsystem silikonfrei Silicon free pressure element Organe moteur exempt de silicone	395698	395698	395698		
Glyzerinfüllung, Meßbereiche < 0,6 bar (Gehäuse S1) Glycerin filling, range < 0,6 bar (Case S1) Remplissage de glycérine, échelle de mesure < 0,6 bar (Boîtier S1)	395124	395126	395128		
Glyzerinfüllung, Meßbereiche ≥ 0,6 bar (Gehäuse S1) Glycerin filling, range ≥ 0,6 bar (Case S1) Remplissage de glycérine, échelle de mesure ≥ 0,6 bar (Boîtier S1)	395125	395127	395129		
überdrucksicher, 10 - fach, jedoch maximal 40 bar Overload safe, 10 times, but maximum 40 bar Résistant aux surpressions 10 x l'EM, mais maxi 40 bar	395134	395134	395134		
unterdrucksicher, -1 bar, Meßbereiche ≥ 0,6 bar Vacuum safe, -1 bar, range ≥ 0,6 bar Résistant au vide, -1 bar, étendue de mesure ≥ 0,6 bar	395135	395135	395135	1)	
unterdrucksicher, -1 bar, Meßbereiche < 0,6 bar Vacuum safe, -1 bar, range < 0,6 bar Résistant au vide, -1 bar, étendue de mesure < 0,6 bar	395439	395439	395439	1)	
Meßsystem mit Entlüftungs-Spülhahn Pressure element with purge cock Organe moteur avec vanne de purge	395136	395136	395136		
Drosselschraube im Anschlußzapfen 0,8 mm Ø Restrictor screw in connector 0,8 mm dia. Vis frein de 0,8 mm de Ø dans le raccord	395011	395011	395011		
Drosselschraube im Anschlußzapfen 0,3 mm Ø Restrictor screw in connector 0,3 mm dia. Vis frein de 0,3 mm de Ø dans le raccord	395583	395583	395583		
Anschlußzapfen M 20 x 1,5 Connector M 20 x 1,5 Raccord M 20 x 1,5	395138	395138	395138		
Anschlußzapfen 3/8-NPT Connector 3/8-NPT Raccord 3/8-NPT	395139	395139	395139		
Anschlußzapfen 1/2-NPT Connector 1/2-NPT Raccord 1/2-NPT	395140	395140	395140		
Anschlußzapfen aufgebohrt, 8 mm Ø Connector with bore 8 mm Raccord percé à 8 mm	395141	395141	395141		
Anschlußzapfen aufgebohrt, 12 mm Ø Connector with bore 12 mm Raccord percé à 12 mm	395142	395142	395142		
Meßstoffbeständigkeit 200 °C Medium safe 200 °C Résistant à 200 °C de température de fluide	395143	395143	395143		

